

---

## Otter-Zentrum Hankensbüttel

Sudendorfallée 1  
29386 Hankensbüttel

Tel: +49 5832 98080

AFS@OTTERZENTRUM.de  
<https://otterzentrum.de/otter-zentrum/>

## Informationen für Menschen mit Hörbehinderung und gehörlose Menschen

Die Informationen zur Barrierefreiheit wurden am 26. Juli 2019 im Rahmen des Systems "Reisen für Alle" erhoben.

Detailinformationen zu Treppen, Aufzügen / Treppenliften, Rampen, Automaten und speziellen Türen auf dem Weg zu einzelnen Bereichen finden Sie in der entsprechenden Kategorie.

## Fotos zur Einrichtung

---



Otter-Zentrum  
Hankensbüttel

©Guido Frank

---

## Parken



Parken

## Parkplatz

---



Parkplatz

©Guido Frank

---

Es ist ein Parkplatz vorhanden.

Es ist mindestens 1 Parkplatz für Menschen mit Behinderung vorhanden.

Es gibt 1 Stellplatz/-plätze für Menschen mit Behinderung.

Stellplatzbreite: 350 cm

Stellplatzlänge: 500 cm

Entfernung des Stellplatzes/der Stellplätze für Menschen mit Behinderung zum Eingangsbereich: 20 m

Der Stellplatz / die Stellplätze für Menschen mit Behinderung ist/sind gekennzeichnet.

## Kasse / Ticketschalter

### Kasse

---



Kasse

©Guido Frank

---

Das Kassendisplay/die Preisangabe an der Kasse ist nicht gut erkennbar (z.B. groß oder schwenkbar).

# Shop

## Shopbereich

---



Shopbereich

©Guido Frank



Shopbereich

©Guido Frank



Shopbereich

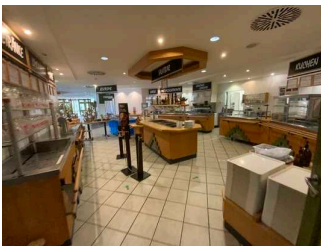
©Guido Frank

---

Anmerkungen für den Gast: Shoptresen 95 cm

## Gastronomie

---



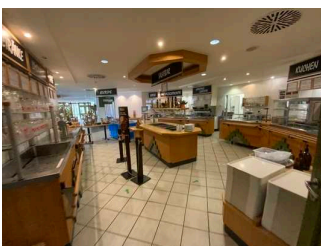
Gastronomie



Gastronomie

## Restaurant im Otterzentrum

---



Restaurant im  
Otterzentrum

©Guido Frank



Restaurant im  
Otterzentrum

©Guido Frank



## Restaurant im Otterzentrum

©Guido Frank



## Restaurant im Otterzentrum

©Guido Frank



## Restaurant im Otterzentrum

©Guido Frank

Es gibt Tische mit heller und blendfreier Beleuchtung.

Anzahl: ca. 23 Tisch/Tische

Es sind Tische vorhanden, an denen keine Lampen stehen oder hängen, die das Gesichtsfeld bzw. den Blickkontakt stören.

Anzahl: ca. 23 Tisch/Tische

Es gibt Sitzbereiche mit geringen Umgebungsgeräuschen (z.B. Sitzecke, separater Raum).

Anzahl: ca. 6 Tisch/Tische

Anmerkungen für den Gast: Außengastronomie ebenfalls vorhanden

## Tiergehege



## Tiergehege



## Tiergehege

## Station/Objekt/Exponat außen

### Dachs (1)

---



Station/Objekt/  
Exponat außen

©Guido Frank



Station/Objekt/  
Exponat außen

©Guido Frank

---

Die Exponate sind gut ausgeleuchtet.

Die Informationen werden schriftlich vermittelt.

QR-Codes

### Otter (3)

---



Otter

©Guido Frank



Otter

©Guido Frank



Otter

©Guido Frank

---

Die Exponate sind gut ausgeleuchtet.

Die Informationen werden schriftlich vermittelt.

QR-Codes

## Maderberatung (4 und 5)

---



Maderberatung (5)

©Guido Frank



Maderberatung (5)

©Guido Frank



Maderberatung (5)

©Guido Frank

---

Die Exponate sind gut ausgeleuchtet.

Die Informationen werden schriftlich vermittelt.

QR-Codes Filme

Anmerkungen für den Gast: Anhand von Autos und einem Geräteschuppen kann über das Leben und die Verhaltensweisen des Maders informiert werden.

## Otterbach (6)

Die Exponate sind gut ausgeleuchtet.

Die Informationen werden schriftlich vermittelt.

QR-Codes

Anmerkungen für den Gast: Gehege wird gerade renoviert, deshalb keine Fotos. Man kann von unten in das Gehege gucken. Dahin führt ein Weg mit 8 % Neigung, ca 15 m Länge

## Kleintierlebewesen (7)

---



Kleintierlebewesen (7)

©Guido Frank



Kleintierlebewesen (7)

©Guido Frank

---

Die Exponate sind gut ausgeleuchtet.

Die Informationen werden schriftlich vermittelt.

QR-Codes

## Iltis (8)

---



Iltis (8)

©Guido Frank

---

Die Exponate sind gut ausgeleuchtet.

Die Informationen werden schriftlich vermittelt.

QR-Codes

## Otterhund (9)

---



Otterhund

©Guido Frank



Otterhund

©Guido Frank



Otterhund

©Guido Frank

---

Die Exponate sind gut ausgeleuchtet.

Die Informationen werden schriftlich vermittelt.

QR-Codes

## Baumrarder (10)

---



Baumrarder (10)

©Guido Frank



Baumrarder (10)

©Guido Frank



Baumrarder (10)

©Guido Frank



Baumrarder (10)

©Guido Frank

---

Die Exponate sind gut ausgeleuchtet.

Die Informationen werden schriftlich vermittelt.

QR-Codes

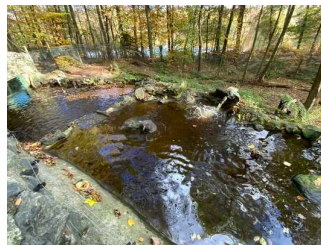
## Otterwasserfall (11)

---



Otterwasserfall (11)

©Guido Frank



Otterwasserfall (11)

©Guido Frank



Otterwasserfall (11)

©Guido Frank



Otterwasserfall (11)

©Guido Frank

---

Die Exponate sind gut ausgeleuchtet.

Die Informationen werden schriftlich vermittelt.

QR-Codes



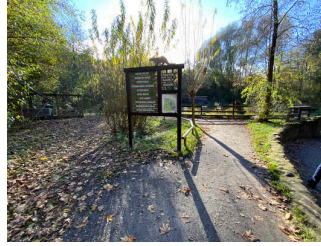
## Nerz (12)

---



Nerz (12)

©Guido Frank



Nerz (12)

©Guido Frank



Nerz (12)

©Guido Frank



Nerz (12)

©Guido Frank



Nerz (12)

©Guido Frank



Nerz (12)

©Guido Frank

---

Die Exponate sind gut ausgeleuchtet.

Die Informationen werden schriftlich vermittelt.

QR-Codes Filme

## Hermelin (2)

---



Hermelin (2)

©Guido Frank



Hermelin (2)

©Guido Frank



## Hermelin (2)

©Guido Frank

---

Die Exponate sind gut ausgeleuchtet.

Die Informationen werden schriftlich vermittelt.

QR-Codes

## Allgemeine Exponate

---



### Allgemeine Exponate

©Guido Frank



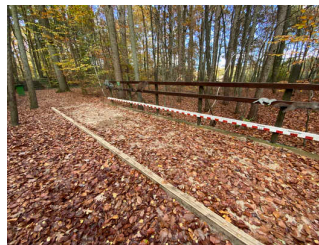
### Allgemeine Exponate

©Guido Frank



### Allgemeine Exponate

©Guido Frank



### Allgemeine Exponate

©Guido Frank

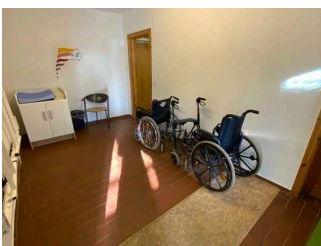
---

Im Außenbereich gibt es einige Spielplätze und Exponate, die zum Mitmachen anregen.

## Hilfsmittel

### Alarm/Hilfsmittel

---



### Alarm/Hilfsmittel – Erstgespräch

©Guido Frank

---

Es gibt einen Alarm.

Es gibt keinen optisch deutlich wahrnehmbaren Alarm.

Es gibt keine induktive Höranlage am Schalter/Tresen/an der Rezeption.

Es werden Hilfsmittel angeboten.

Rollstuhl, Rollator,

## Gastronomie im Außenbereich

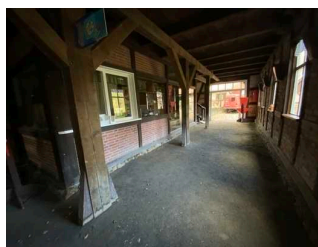
### Mader Klause

---



Blankomodul

©Guido Frank



Blankomodul

©Guido Frank



Blankomodul

©Guido Frank

---

Gastronomie geschlossen, deshalb nur Fotos